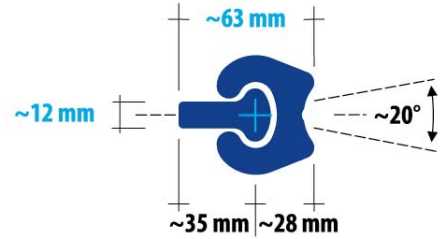


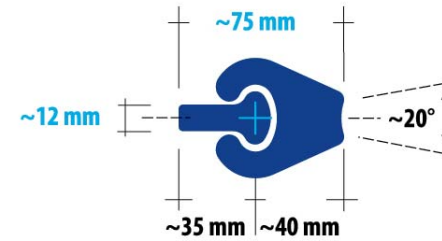
ЗАМКИ ДЛЯ ТРУБОШПУНТА (цільногорячі рулонні)

ТЕХНОЛОГІЯ ВИКОРИСТАННЯ, ТА ВИРОБ- НИЦТВА ТРУБОШПУНТОВИХ КОНСТРУКЦІЙ

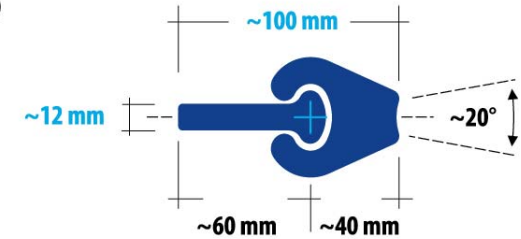
MF63



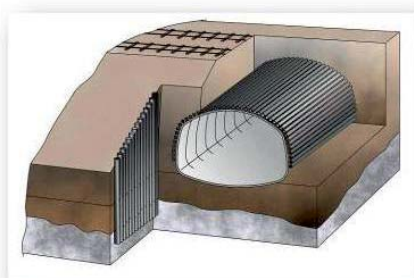
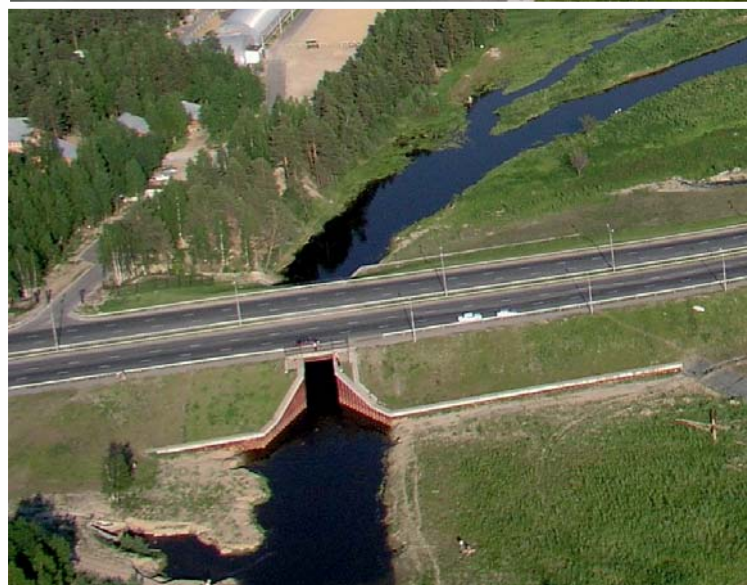
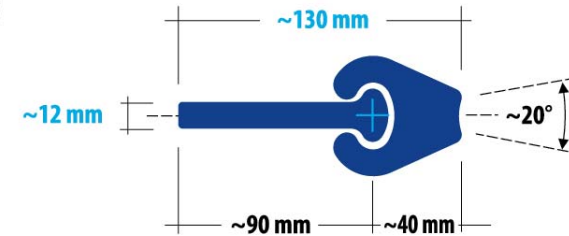
MF75



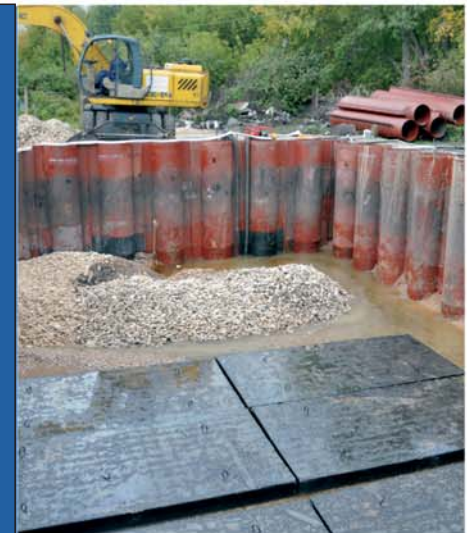
MF100



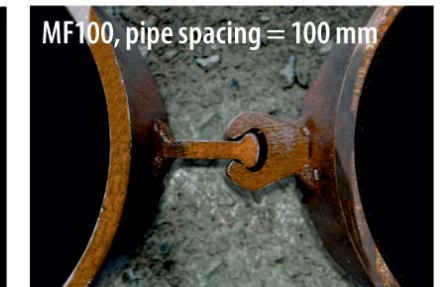
MF130



ЗАМОК (з'єднувальний елемент), приварюються до будь - якої труби, (як нової, так і використаної), а вся конструкція занурюється в землю. Така технологія дає можливість створювати надійні трубошпунтові стінки з ВИСОКОЮ НЕСУЧОЮ ЗДАТНІСТЮ для різних типів конструкцій.



MF-Pipe Vibro / Impact with MF63 - MF230



- Високий ступень **НАДІЙНОСТІ І ЯКОСТІ** стін різного призначення.
- Можливість **БОГАТОРАЗОВОГО ВИКОРИСТАННЯ** при будівництві підпірних стінок, котлові огорожі, та інші тимчасові споруди.
- Широка **ДОСТУПНІСТЬ** трубопровідної сировини.



STEELWALL UKRAINE



STEELWALL UKRAINE

+

УКРТРУБОШПУНТ

Ukraine, Odessa

+38 093 2837527

ymatt24@yahoo.com

**STEELWALL UKRAINE - ЕКСКЛЮЗИВНИЙ
ПРЕДСТАВНИК КОМПАНІЇ**

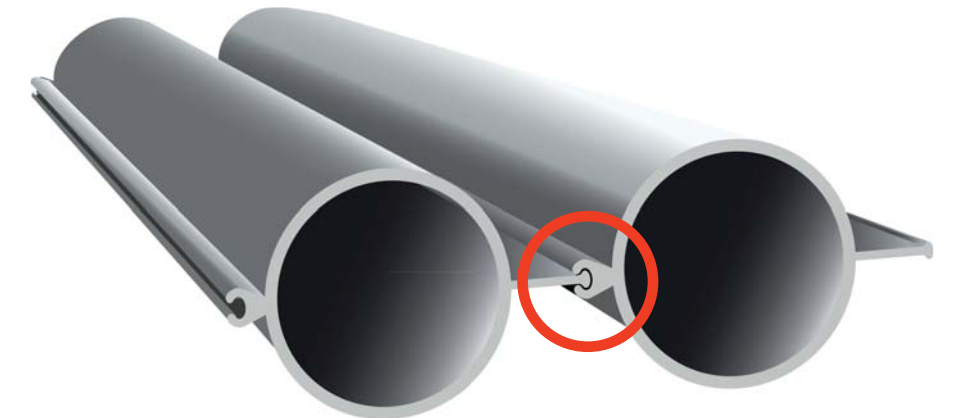
STEELWALL GMBH НІМЕЧЧИНА (www.steelwall.eu)
**ЕДИНИЙ У СВІТІ ВИРОБНИК ПАТЕНТОВАНИХ
ЦІЛЬНО-ГОРЯЧЕКАТАНИХ ЗАМКІВ (КОНЕКТОРІВ)
ДЛЯ ТРУБОШПУНТОВИХ, ТА БАЛОЧНО-
ШПУНТОВИХ ПАЛІ.**

ЗАМКИ приварюються до труб і виходить
трубошпунтова паля.

ЗАМОК + ТРУБА=ТРУБОШПУНТОВА ПАЛЯ



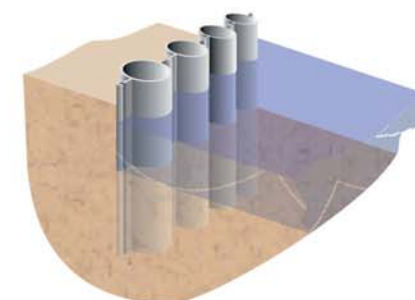
MF-Pipe Vibro / Impact with SteelWall connectors



ПАЛІ занурюються «замок у замок» і виходить:



**Причальні стінки,
та підходи мостів**



**Підпірні стінки, та
огороження котлованів**



**Опори віадуків, та
богаторівневих
роз'в'язок**

